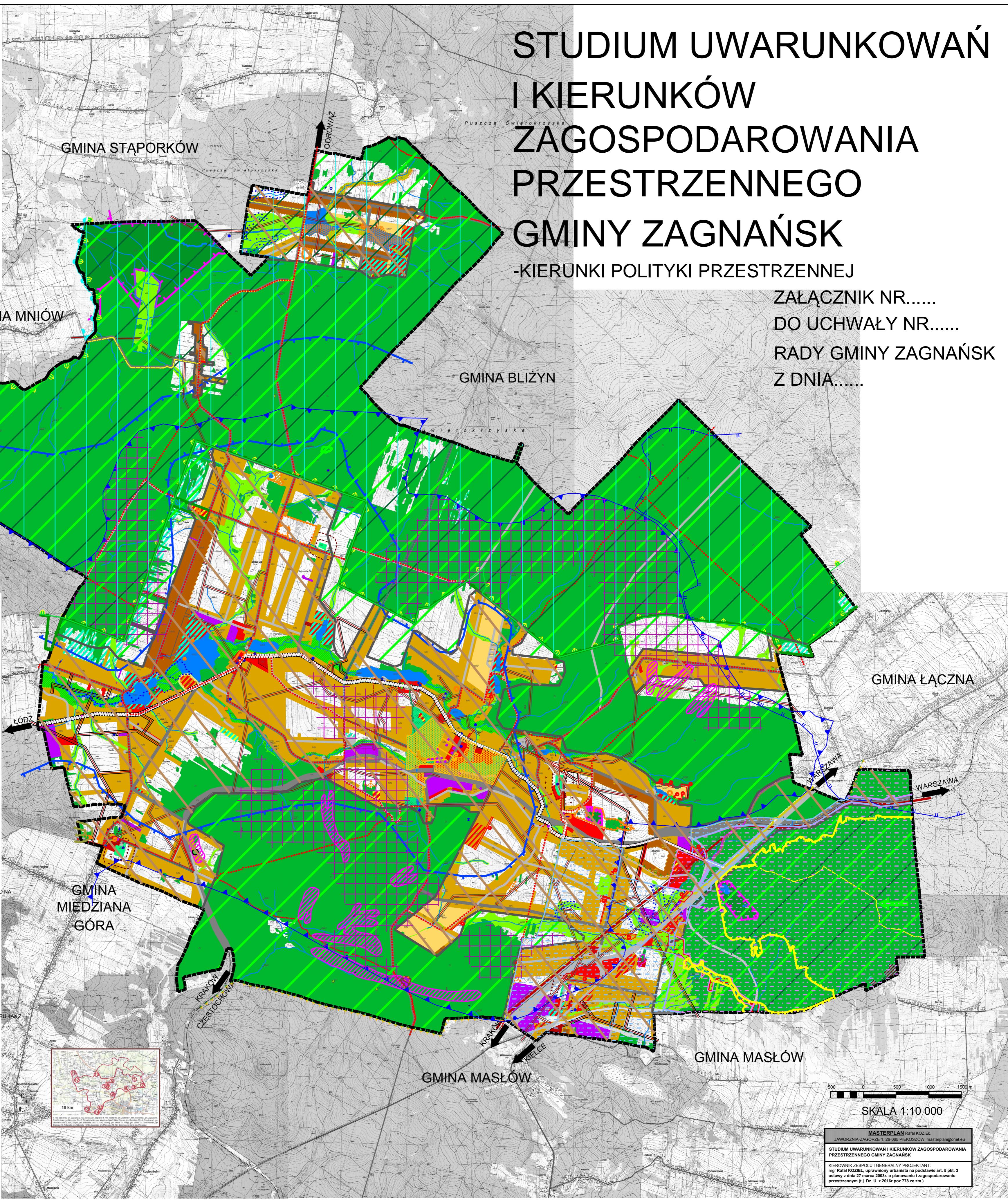


STUDIUM UWARUNKOWAŃ I KIERUNKÓW ZAGOSPODAROWANIA PRZESTRZENNEGO GMINY ZAGNAŃSK

-KIERUNKI POLITYKI PRZESTRZENNEJ

ZAŁĄCZNIK NR.....
DO UCHWAŁY NR.....
RADY GMINY ZAGNAŃSK
Z DNIA.....

- LEGENDA**
- GRANICA OPRACOWANIA STUDIUM I GRANICA GMINY ZAGNAŃSK
 - OBSZARY ZABUDOWY MIESZKANIOWEJ JEDNORODZINNEJ
 - OBSZARY ZABUDOWY MIESZKANIOWEJ WIELORODZINNEJ
 - OBSZARY ZABUDOWY MIESZKANIOWEJ JEDNORODZINNEJ I ZAGRODOWEJ
 - OBSZARY ZABUDOWY PENSJONATOWEJ, REKREACYJNEJ I MIESZKANIOWEJ JEDNORODZINNEJ
 - OBSZARY USŁUG I ZABUDOWY MIESZKANIOWEJ JEDNORODZINNEJ
 - OBSZARY USŁUG
 - OBSZARY USŁUG SAKRALNYCH
 - OBSZARY USŁUG OŚWIATY
 - OBSZARY PRODUKCJI W GOSPODARSTWACH LEŚNYCH
 - OBSZARY SPORTU, TURYSTYKI, REKREACJI I WYDOBYWKI
 - OBSZARY PRODUKCJI I USŁUG
 - OBSZARY PRZEMYSŁOWE
 - OBSZARY EKSPLOATACJI ZŁOŻ SUROWCÓW MINERALNYCH
 - K1 OBSZARY URZĄDZEŃ OCZYSZCZANIA ŚCIEKÓW PRZEPŁYWOWE ŚCIEKÓW
 - W OBSZARY URZĄDZEŃ ZADPATRZENIA W WODĘ
 - G STACJA REDUKCYJNA BAZU
 - OBSZARY ZABUDOWY LETNISKOWEJ
 - OBSZARY OMIENTARZY WRAZ ZE STREFAMI
 - OBSZARY LASÓW Q CHARAKTERZE PARKÓW LEŚNYCH
 - OBSZARY LASÓW
 - OBSZAR ZADRZEWIEN I ZAKRZEWIEN
 - OBSZARY PRZEZNACZONE DO ZALEŚNIEN
 - OBSZARY DOLIN RZECZNYCH WSPÓŁTWORZĄCYCH PODSTAWY SYSTEM EKologicZNY TERENY ZALEWOWE (NARAŻONE NA NIEBEZPIECZESTWO POWODZI)
 - OBSZARY POZOSTAŁYCH DOLIN RZECZNYCH
 - KS OBZAR PARKINGU
 - R OBZAR ROLNICZE
 - OBZAR SKŁADOWISKA ODPADÓW PODLEGAJĄCY REKULTYWACJI
 - RZĘKI I CIEKI
 - ISTNIEJĄCE/PROJEKTOWANE ZBIORNIKI WODNE
 - GRANICE ZŁOŻ O ZASOBACH UDOKUMENTOWANYCH (I "SOSNOWICA", II "ZACHELMIE", III "KOŁOMAN-POLESIE", IV "KOŁOMAN-POLESIE F", V "SAMSONÓW-GIAŁE", VI "SAMSONÓW")
 - GRANICE TERENÓW GÓRNICZYCH
 - GRANICA OBSZARU GÓRNICZEGO
 - OBZAR KOLEJOWY (TEREN ZAMKNIĘTY)
 - OBZAR KOLEI
 - DROGA EKSPRESOWA-S7
 - DROGA WOJEWÓDZKA
 - DROGI POWIATOWE
 - DROGI GMINNE
 - LINE ENERGETYCZNE ŚRĘDNEGO NAPIĘCIA 15kV WRAZ ZE STREFAMI TECHNICZNYMI
 - LINIA ENERGETYCZNA WYSOKIEGO NAPIĘCIA 110kV WRAZ ZE STREFĄ TECHNICZNA
 - STACJE TRANSFORMATOROWE
 - ŚCIEŻKI ROZOWEROWE
 - TRASY ROZOWEROWE I ŚCIEŻKI DYDAKTYCZNE
 - PIESZE SZLAKI TURYSTYCZNE
 - GRANICA SUCHEDNIOWSKO-OBLEGORSKIEGO PARKU KRAJOBRAZOWEGO
 - GRANICA SUCHEDNIOWSKO-OBLEGORSKIEGO OBSZARU CHRONIONEGO KRAJOBRAZU, POŁOŻONEGO NA OTULINIE SUCHEDNIOWSKO-OBLEGORSKIEGO PARKU KRAJOBRAZOWEGO
 - GRANICA PODKIELECKIEGO OBSZARU CHRONIONEGO KRAJOBRAZU
 - GRANICA REZERWATÓW PRZYRODY
 - REZERWATY PRZYRODY, NUMERACJA WEDŁUG TEKSTU
 - GRANICA UŻYTKU EKologicZNEGO
 - 7/7/6 PAMIĘNI PRZYRODY OZYMIONE/INIEOZYMIONE (NUMER WEDŁUG REJESTRU ROÓ)
 - STREFY OCHRONY KONSERWATORSKIEJ
 - OBIEKTY WPISANE DO REJESTRU ZABYTKÓW
 - OBIEKTY UJĘTE W WOJEWÓDZKIEJ I GMINNEJ EWIDENCJI ZABYTKÓW
 - STANOWISKA ARCHEOLOGICZNE
 - GRANICA TERENU REZERWATU ARCHEOLOGICZNO-GEOLOGICZNEGO "GÓRA GODOWA" NR REJESTRU DZIA 21 SIERPNI 1986R. WRAZ ZE STREFĄ OCHRONNĄ
 - PUNKTY I CIĄGI WIDOKOWE
 - GRANICA OBSZARÓW ŹRÓDLISKOWYCH
 - GRANICA GŁÓWNEGO ZBIORNIKA WÓD PODZIEMNYCH GZWP NR 414 "ZAGNAŃSK"
 - OBZAR NAWYŻSZE I I WYSOKIEJ OCHRONY WÓD PODZIEMNYCH W RAMACH GZWP NR 414
 - GRANICA GŁÓWNEGO ZBIORNIKA WÓD PODZIEMNYCH GZWP NR 415 "GÓRNA KAMIENIA"
 - UJĘCIA WÓD PODZIEMNYCH
 - ZBIORNIKI WODOCIĄGOWE
 - GRANICA OBSZARU NATURA 2000 OSTOJA BARCZA PLH260025
 - GRANICA OBSZARU NATURA 2000 LASY SUCHEDNIOWSKIE PLH260010
 - GRANICA OBSZARU NATURA 2000 DOLINA KRASNEJ PLH 260001
 - ISTNIEJĄCY GAZOCIĄG WYSOKOPRĘŻNY WRAZ ZE STREFĄ KONTROLOWANĄ
 - GŁĘBY POCHODZENIA ORGANICZNEGO
 - ŹRÓDŁA PRZY CIEKACH WODNYCH
 - STACJE BAZOWE TELEFONU KOMÓRKOWEJ
 - KRZYŻE I FIGURY PRZYRODNE



GRANICE I NUMER OBSZARÓW TERENÓW INWESTYCYJNYCH PODLEGAJĄCYCH PONOWNEMU WYŁOŻENIU DO PUBLICZNEGO WGLĄDU

- KIERUNEK POWIĘKSZENIA ŚWIĘTOKRZYSKIEGO PARKU NARODOWEGO
- TERENY WYMAGAJĄCE ZGODY NA PRZEZNACZENIE TERENÓW LEŚNYCH NA CELE NIELEŚNE
- SAMOCHODOWY SZLAK ARCHEO-GEOLOGICZNY
- PROPOZYCJA PRZEŁOŻENIA SAMOCHODOWEGO SZLAKU ARCHEO-GEOLOGICZNEGO
- SAMOCHODOWY SZLAK LITERACKI
- PROPOZYCJA PRZEŁOŻENIA SAMOCHODOWEGO SZLAKU LITERACKIEGO
- PUNKT WĘZŁOWY SZLAKU ARCHEO-GEOLOGICZNEGO
- GRANICE TERENÓW ZMELIOROWANYCH I ZDRENOWANYCH
- KRAJOWY ŁĄDOWY KORYTARZ EKologicZNY
- STREFA PRZYRODNICZO KRAJOBRAZOWA
- STREFA WIELOFUNKCYJNA
- GRANICA POMIĘDZY STREFĄ PRZYRODNICZO KRAJOBRAZOWĄ A WIELOFUNKCYJNĄ
- OBZAR OSUWISKA
- OBZAR PREDYSPONOWANE DO POWSTAWANIA OSUWISK
- TERENY DOPUSZCZONE DO ZABUDOWY MIESZKANIOWEJ JEDNORODZINNEJ PO WYBILANSOWANIU ZŁOŻ SUROWCÓW MINERALNYCH
- GRANICA I OBSZAR STREFY KRAJOBRAZOWEJ "A" W POCHK
- GRANICA I OBSZAR STREFY KRAJOBRAZOWEJ "B" W POCHK
- GRANICA I OBSZAR STREFY KRAJOBRAZOWEJ "C" W POCHK
- OBZAR CENNY PRZYRODNICZO
- GRANICA I OBSZAR OBIEKTÓW GMINNYM PROGRAMEM REWITALIZACJI GMINY ZAGNAŃSK NA LATA 2016-2030
- OBZAR OBSŁUGI TRANSPORTU SAMOCHODOWEGO

SKALA 1:10 000

MASTERPLAN Rafał KOZIEŁ
JAWORZNA ZAGRODZIE 1, 28-608 PIEKOSZÓW masterplan@onet.eu

STUDIUM UWARUNKOWAŃ I KIERUNKÓW ZAGOSPODAROWANIA PRZESTRZENNEGO GMINY ZAGNAŃSK

REDUKOWANIE ZESPÓŁU GENERALNY PRZEDSIĘBIORCA:
mgr Rafał KOZIEŁ, uprawiony urzędnie na podstawie art. 5 pkt. 3 ustawy z dnia 27 marca 2003r. o planowaniu i zagospodarowaniu przestrzennym (t.j. Dz. U. z 2016r. poz. 779 ze zm.)