

PROGNOZA ODDZIAŁYWANIA NA ŚRODOWISKO  
PROJEKTU STUDIUM UWARUNKOWAŃ I KIERUNKÓW ZAGOSPODAROWANIA PRZESTRZENNEGO GMINY ZAGNAŃSK - CZĘŚĆ GRAFICZNA

skala 1 : 25 000

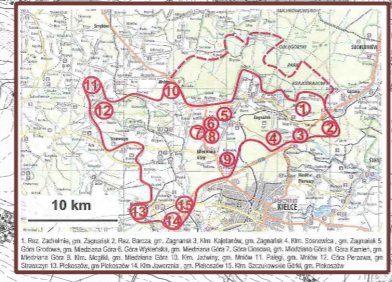
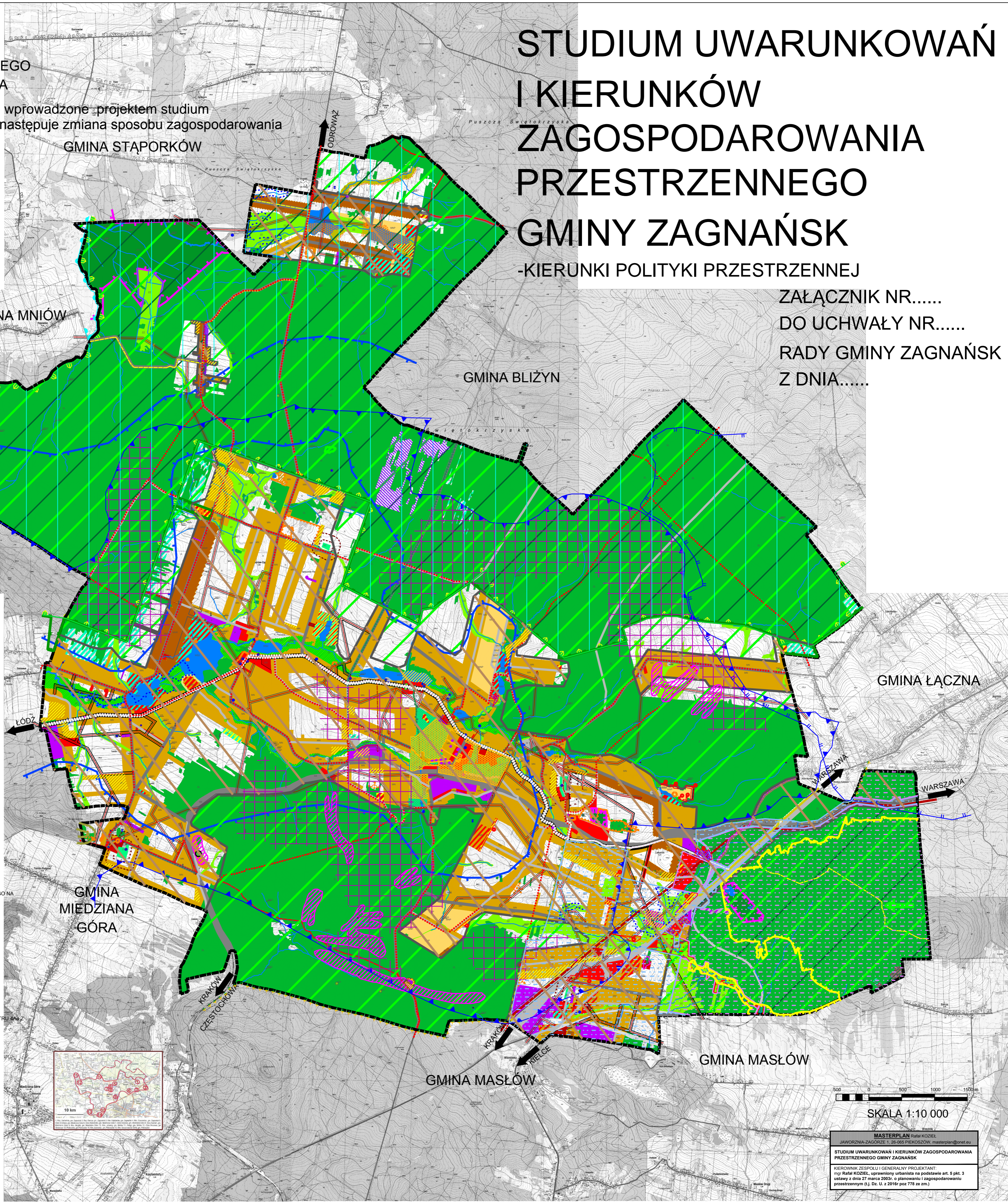
- tereny inwestycyjne wprowadzone projektem studium
- tereny dla których następuje zmiana sposobu zagospodarowania

# STUDIUM UWARUNKOWAŃ I KIERUNKÓW ZAGOSPODAROWANIA PRZESTRZENNEGO GMINY ZAGNAŃSK

-KIERUNKI POLITYKI PRZESTRZENNEJ

ZAŁĄCZNIK NR.....  
DO UCHWAŁY NR.....  
RADY GMINY ZAGNAŃSK  
Z DNIA.....

- LEGENDA
- GRANICA OPRACOWANIA STUDIUM / GRANICA GMINY ZAGNAŃSK
  - OBSZARY ZABUDOWY MIESZKANIOWEJ JEDNORODZINNEJ
  - OBSZARY ZABUDOWY MIESZKANIOWEJ WIELORODZINNEJ
  - OBSZARY ZABUDOWY MIESZKANIOWEJ JEDNORODZINNEJ I ZAGRODOWEJ
  - OBSZARY ZABUDOWY PENSJONATOWEJ, REKREACYJNEJ I MIESZKANIOWEJ JEDNORODZINNEJ
  - OBSZARY USŁUG I ZABUDOWY MIESZKANIOWEJ JEDNORODZINNEJ
  - OBSZARY USŁUG
  - OBSZARY USŁUG SAKRALNYCH
  - OBSZARY USŁUG OŚWIATY
  - OBSZARY PRODUKCJI W GOSPODARSTWACH LEŚNYCH
  - OBSZARY SPORTRU, TURYSTYKI, REKREACJI I WYPOCZYNKU
  - OBSZARY PRODUKCJI I USŁUG
  - OBSZARY PRZEMYSŁOWE
  - OBSZARY EKSPLOATACJI ZŁÓŻ SUROWCÓW MINERALNYCH
  - K1 OBSZARY URZĄDZEŃ OCZYSZCZANIA ŚCIEKÓW PRZEPŁYWOWE ŚCIEKÓW
  - W OBSZARY URZĄDZEŃ ZADPATRIENIA W WODĘ
  - G STACJA REDUKCYJNA BAZU
  - OBSZARY ZABUDOWY LETNISKOWEJ
  - OBSZARY OMIENTARZY WRAZ ZE STREFAMI
  - OBSZARY LASÓW O CHARAKTERZE PARKÓW LEŚNYCH
  - OBSZARY LASÓW
  - OBSZAR ZADRZEWIEN I ZAKRZEWIEN
  - OBSZARY PRZEZNACZONE DO ZALEŚNIEN
  - OBSZARY DOLIN RZECZNYCH WSPÓŁTWORZĄCYCH PODSTAWY SYSTEM EKologicZNY
  - TERENY ZALEWOWE (NARAŻONE NA NIEBEZPIECZESTWO POWODZI)
  - OBSZARY POZOSTAŁYCH DOLIN RZECZNYCH
  - KS OBZAR PARKINGU
  - R OBZAR ROLNICZE
  - OBZAR SKŁADOWISKA ODPADÓW PODLEGAJĄCY REKULTYWACJI
  - RZEKI I CIEKI
  - ISTNIEJĄCE/PROJEKTOWANE ZBIORNIKI WODNE
  - GRANICE ZŁÓŻ O ZASOBACH UDOKUMENTOWANYCH (I "SOSNOWICA", II "ZACHELMIE", III "KOŁOMAN-POLESIE", IV "KOŁOMAN-POLESIE F", V "SAMSONÓW-CIĄGLE", VI "SAMSONÓW")
  - GRANICE TERENÓW GÓRNICZYCH
  - GRANICA OBSZARU GÓRNICZEGO
  - OBZAR KOLEJOWY (TEREN ZAMKNIĘTY)
  - OBZAR KOLEI
  - DROGA EKSPRESOWA-S7
  - DROGA WOJEWÓDZKA
  - DROGI POWIATOWE
  - DROGI GMINNE
  - LINE ENERGETYCZNE ŚREDNIEGO NAPIĘCIA 15kV WRAZ ZE STREFAMI TECHNICZNYMI
  - LINIA ENERGETYCZNA WYSOKIEGO NAPIĘCIA 110kV WRAZ ZE STREFĄ TECHNICZNA
  - STACJE TRANSFORMATOROWE
  - ŚCIEŻKI ROZOWEROWE
  - TRASY ROZOWEROWE I ŚCIEŻKI DYDAKTYCZNE
  - PIESZE SZLAKI TURYSTYCZNE
  - GRANICA SUCHEDNIOWSKO-OBLEGORSKIEGO PARKU KRAJOBRAZOWEGO
  - GRANICA SUCHEDNIOWSKO-OBLEGORSKIEGO OBSZARU CHRONIONEGO KRAJOBRAZU, POŁOŻONEGO NA OTULINIE SUCHEDNIOWSKO-OBLEGORSKIEGO PARKU KRAJOBRAZOWEGO
  - GRANICA PODKIELECKIEGO OBSZARU CHRONIONEGO KRAJOBRAZU
  - GRANICA REZERWATÓW PRZYRODY
  - REZERWATY PRZYRODY, NUMERACJA WEDŁUG TEKSTU
  - GRANICA UŻYTKU EKologicZNEGO
  - POMNIKI PRZYRODY OZNAKOWANE "WIONEZ" / WIONEJ (NUMER WEDŁUG REJESTRU ROÓ)
  - STREFY OCHRONY KONSERWATORSKIEJ
  - OBIEKTY WPISANE DO REJESTRU ZABYTKÓW
  - OBIEKTY UJĘTE W WOJEWÓDZKIEJ I GMINNEJ EWIDENCJI ZABYTKÓW
  - STANOWISKA ARCHEOLOGICZNE
  - GRANICA TERENU REZERWATU ARCHEOLOGICZNO-GEOLOGICZNEGO "GÓRA GODOWA" NR REJESTRU DZIA 21 SIERPIŃNIA 1986R. WRAZ ZE STREFĄ OCHRONNĄ
  - PUNKTY I CIĄGI WIDOKOWE
  - GRANICA OBSZARÓW ŹRÓDLISKOWYCH
  - GRANICA GŁÓWNEGO ZBIORNIKA WÓD PODZIEMNYCH GZWP NR 414 "ZAGNAŃSK"
  - OBZAR NAWYŻSZE I I WYSOKIEJ OCHRONY WÓD PODZIEMNYCH W RAMACH GZWP NR 414
  - GRANICA GŁÓWNEGO ZBIORNIKA WÓD PODZIEMNYCH GZWP NR 415 "GÓRNA KAMIENIA"
  - UJĘCIA WÓD PODZIEMNYCH
  - ZBIORNIKI WODOCIĄGOWE
  - GRANICA OBSZARU NATURA 2000 OSTOJA BARCZA PLH260025
  - GRANICA OBSZARU NATURA 2000 LASY SUCHEDNIOWSKIE PLH260010
  - GRANICA OBSZARU NATURA 2000 DOLINA KRASNEJ PLH 260001
  - ISTNIEJĄCY GAZOCIĄG WYSOKOPRĘŻNY WRAZ ZE STREFĄ KONTROLOWANĄ
  - GŁĘBY POCHODZENIA ORGANICZNEGO
  - ŹRÓDŁA PRZY CIEKACH WODNYCH
  - STACJE BAZOWE TELEFONU KOMÓRKOWEJ
  - KRZYŻE I FIGURY PRZYRODNE
  - KIERUNEK POWIĘKSZENIA ŚWIĘTOKRZYSKIEGO PARKU NARODOWEGO
  - TERENY WYMAGAJĄCE ZGODY NA PRZEZNACZENIE TERENÓW LEŚNYCH NA CELE NIELEŚNE
  - SAMOCHODOWY SZLAK ARCHEO-GEOLOGICZNY
  - PROPOZYCJA PRZEŁOŻENIA SAMOCHODOWEGO SZLAKU ARCHEO-GEOLOGICZNEGO
  - SAMOCHODOWY SZLAK LITERACKI
  - PROPOZYCJA PRZEŁOŻENIA SAMOCHODOWEGO SZLAKU LITERACKIEGO
  - PUNKT WĘZŁOWY SZLAKU ARCHEO-GEOLOGICZNEGO
  - GRANICE TERENÓW ZMELIOROWANYCH I ZDRENOWANYCH
  - KRAJOWY ŁĄDOWY KORYTARZ EKologicZNY
  - STREFA PRZYRODNICZO KRAJOBRAZOWA
  - STREFA WIELOFUNKCYJNA
  - GRANICA POMIĘDZY STREFĄ PRZYRODNICZO KRAJOBRAZOWĄ A WIELOFUNKCYJNĄ
  - OBZAR OSUWISKA
  - OBZAR PREDYSPONOWANE DO POWSTAWANIA OSUWISK
  - TERENY DOPUSZCZANE DO ZABUDOWY MIESZKANIOWEJ JEDNORODZINNEJ PO WYBILANSOWANIU ZŁÓŻ SUROWCÓW MINERALNYCH
  - GRANICA I OBSZAR STREFY KRAJOBRAZOWEJ "A" W POCHK
  - GRANICA I OBSZAR STREFY KRAJOBRAZOWEJ "B" W POCHK
  - GRANICA I OBSZAR STREFY KRAJOBRAZOWEJ "C" W POCHK
  - OBZAR CENNY PRZYRODNICZO
  - GRANICA I OBSZAR OBIEKTÓW GMINNYM PROGRAMEM REWITALIZACJI GMINY ZAGNAŃSK NA LATA 2016-2030
  - OBZAR OBSŁUGI TRANSPORTU SAMOCHODOWEGO



SKALA 1:10 000

MASTERPLAN Rafał Kozłowski  
JAWORZNA ZAGRODZE 1, 28-608 PIEKOSZÓW, masterplan@onet.eu

STUDIUM UWARUNKOWAŃ I KIERUNKÓW ZAGOSPODAROWANIA PRZESTRZENNEGO GMINY ZAGNAŃSK

REDUKOWANE ZESPÓŁU GENERALNY PRACOWNIK  
mgr Rafał KOZŁOWSKI, uprawiony urzędnie na podstawie art. 5 pkt. 3 ustawy z dnia 27 marca 2003r. o planowaniu i zagospodarowaniu przestrzennym (tj. Dz. U. z 2016 roku 779 ze zm.)

GRANICE I NUMER OBSZARÓW TERENÓW INWESTYCYJNYCH PODLEGAJĄCYCH PONOWNEMU WYŁOŻENIU DO PUBLICZNEGO WGLĄDU

- KIERUNEK POWIĘKSZENIA ŚWIĘTOKRZYSKIEGO PARKU NARODOWEGO
- TERENY WYMAGAJĄCE ZGODY NA PRZEZNACZENIE TERENÓW LEŚNYCH NA CELE NIELEŚNE
- SAMOCHODOWY SZLAK ARCHEO-GEOLOGICZNY
- PROPOZYCJA PRZEŁOŻENIA SAMOCHODOWEGO SZLAKU ARCHEO-GEOLOGICZNEGO
- SAMOCHODOWY SZLAK LITERACKI
- PROPOZYCJA PRZEŁOŻENIA SAMOCHODOWEGO SZLAKU LITERACKIEGO
- PUNKT WĘZŁOWY SZLAKU ARCHEO-GEOLOGICZNEGO
- GRANICE TERENÓW ZMELIOROWANYCH I ZDRENOWANYCH
- KRAJOWY ŁĄDOWY KORYTARZ EKologicZNY
- STREFA PRZYRODNICZO KRAJOBRAZOWA
- STREFA WIELOFUNKCYJNA
- GRANICA POMIĘDZY STREFĄ PRZYRODNICZO KRAJOBRAZOWĄ A WIELOFUNKCYJNĄ
- OBZAR OSUWISKA
- OBZAR PREDYSPONOWANE DO POWSTAWANIA OSUWISK
- TERENY DOPUSZCZANE DO ZABUDOWY MIESZKANIOWEJ JEDNORODZINNEJ PO WYBILANSOWANIU ZŁÓŻ SUROWCÓW MINERALNYCH
- GRANICA I OBSZAR STREFY KRAJOBRAZOWEJ "A" W POCHK
- GRANICA I OBSZAR STREFY KRAJOBRAZOWEJ "B" W POCHK
- GRANICA I OBSZAR STREFY KRAJOBRAZOWEJ "C" W POCHK
- OBZAR CENNY PRZYRODNICZO
- GRANICA I OBSZAR OBIEKTÓW GMINNYM PROGRAMEM REWITALIZACJI GMINY ZAGNAŃSK NA LATA 2016-2030
- OBZAR OBSŁUGI TRANSPORTU SAMOCHODOWEGO