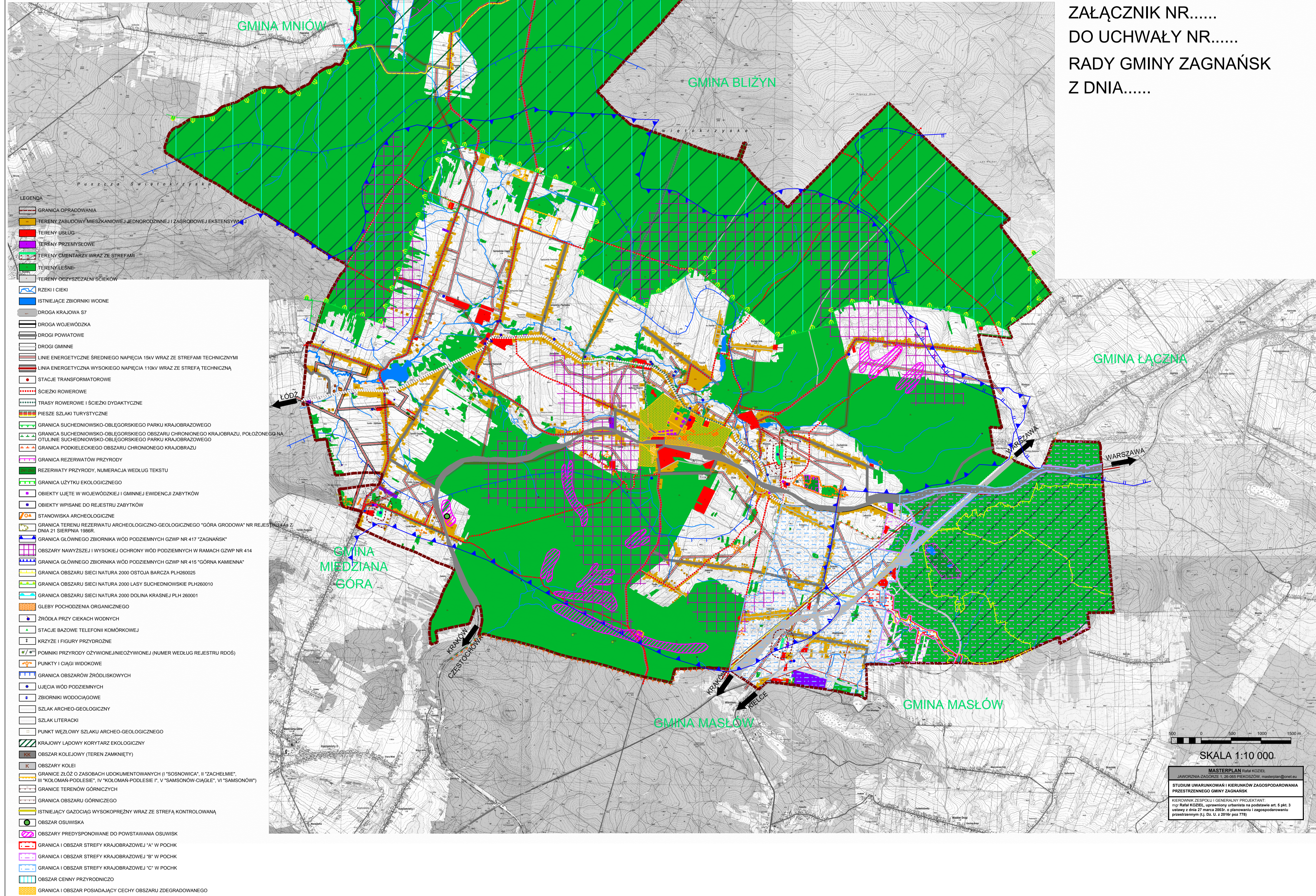


STUDIUM UWARUNKOWAŃ I KIERUNKÓW ZAGOSPODAROWANIA PRZESTRZENNEGO GMINY ZAGNAŃSK

-UWARUNKOWANIA ROZWOJU

ZAŁĄCZNIK NR.....
DO UCHWAŁY NR.....
RADY GMINY ZAGNAŃSK
Z DNIA.....



- LEGENDA
- GRANICA OPRACOWANIA
 - TERENY ZABUDOWY MIESZKANIOWEJ JEDNORÓDZINNEJ I ZAGROBOWEJ EKSTENSYWNEJ
 - TERENY USŁUG
 - TERENY PRZEMYSŁOWE
 - TERENY CMENTARZY WRAZ ZE STREFAMI
 - TERENY LEŚNE
 - TERENY OZYSZCZALNI ŚCIEKÓW
 - RZĘKI I CIEKI
 - ISTNIEJĄCE ZBIORNIKI WODNE
 - DROGA KRAJOWA S7
 - DROGA WOJEWÓDZKA
 - DROGI POWIATOWE
 - DROGI GMINNE
 - LINIE ENERGETYCZNE ŚREDNIEGO NAPIĘCIA 15kV WRAZ ZE STREFAMI TECHNICZNYMI
 - LINIA ENERGETYCZNA WYSOKIEGO NAPIĘCIA 110kV WRAZ ZE STREFĄ TECHNICZNĄ
 - STACJE TRANSFORMATOROWE
 - ŚCIEŻKI ROWEROWE
 - TRASY ROWEROWE I ŚCIEŻKI DYDAKTYCZNE
 - PIESZE SZLAKI TURYSTYCZNE
 - GRANICA SUCHEDNIOWSKO-OBLEGORSKIEGO PARKU KRAJOBRAZOWEGO
 - GRANICA SUCHEDNIOWSKO-OBLEGORSKIEGO OBSZARU CHRONIONEGO KRAJOBRAZU, POŁOŻONEGO NA OTULINIE SUCHEDNIOWSKO-OBLEGORSKIEGO PARKU KRAJOBRAZOWEGO
 - GRANICA PODKIELECKIEGO OBSZARU CHRONIONEGO KRAJOBRAZU
 - GRANICA REZERWATÓW PRZYRODY
 - REZERWATY PRZYRODY, NUMERACJA WEDŁUG TEKSTU
 - GRANICA UŻYTKU EKOLOGICZNEGO
 - OBIEKTY UJĘTE W WOJEWÓDZKIEJ I GMINNEJ EWIDENCJI ZABYTKÓW
 - OBIEKTY WPISANE DO REJESTRU ZABYTKÓW
 - STANOWISKA ARCHEOLOGICZNE
 - GRANICA TERENU REZERWATU ARCHEOLOGICZNO-GEOLOGICZNEGO "GÓRA GRODOWA" NR REJESTR 144 Z DNIA 21 SIERPNIA 1986R.
 - GRANICA GŁÓWNEGO ZBIORNIKA WÓD PODZIEMNYCH GZWP NR 417 "ZAGNAŃSK"
 - OBSZARY NAWYŻSZEJ I WYSOKIEJ OCHRONY WÓD PODZIEMNYCH W RAMACH GZWP NR 414
 - GRANICA GŁÓWNEGO ZBIORNIKA WÓD PODZIEMNYCH GZWP NR 415 "GÓRNA KAMIENNA"
 - GRANICA OBSZARU SIECI NATURA 2000 OSTOJA BARCZA PLH260025
 - GRANICA OBSZARU SIECI NATURA 2000 LASY SUCHEDNIOWSKIE PLH260010
 - GRANICA OBSZARU SIECI NATURA 2000 DOLINA KRASNEJ PLH 260001
 - GLEBY POCHODZENIA ORGANICZNEGO
 - ŹRÓDŁA PRZY CIEKACH WODNYCH
 - STACJE BAZOWE TELEFONII KOMÓRKOWEJ
 - KRZYŻE I FIGURY PRZYRODNE
 - POMNIKI PRZYRODY OZYWIONE I NIEOZYWIONE (NUMER WEDŁUG REJESTRU RDOS)
 - PUNKTY I CIĄGI WIDOKOWE
 - GRANICA OBSZARÓW ŹRÓDŁISKOWYCH
 - UJĘCIA WÓD PODZIEMNYCH
 - ZBIORNIKI WODOCIĄGOWE
 - SZLAK ARCHEO-GEOLOGICZNY
 - SZLAK LITERACKI
 - PUNKT WĘZŁOWY SZLAKU ARCHEO-GEOLOGICZNEGO
 - KRAJOWY ŁĄDOWY KORYTARZ EKOLOGICZNY
 - OBSZAR KOLEJOWY (TEREN ZAMKNIĘTY)
 - OBSZARY KOLEI
 - GRANICE ZŁOŻ O ZASOBACH UDOKUMENTOWANYCH (I "SOSNOWICA", II "ZACHELMIE", III "KOLCZAKI-PODLESIE", IV "KOLCZAKI-PODLESIE I", V "SAMSONÓW-CIĄGLE", VI "SAMSONÓW")
 - GRANICE TERENÓW GÓRNICZYCH
 - GRANICA OBSZARU GÓRNICZEGO
 - ISTNIEJĄCY GAZOCIĄG WYSOKOPRĘŻNY WRAZ ZE STREFĄ KONTROLOWANĄ
 - OBSZAR OSŁUWISKA
 - OBSZARY PREDYSPONOWANE DO POWSTAWANIA OSUWISK
 - GRANICA I OBSZAR STREFY KRAJOBRAZOWEJ "A" W POCHK
 - GRANICA I OBSZAR STREFY KRAJOBRAZOWEJ "B" W POCHK
 - GRANICA I OBSZAR STREFY KRAJOBRAZOWEJ "C" W POCHK
 - OBSZAR CENNY PRZYRODNICZO
 - GRANICA I OBSZAR POSIADAJĄCY CECHY OBSZARU ZDEGRADOWANEGO

SKALA 1:10 000

MASTERPLAN
ZAWORZNA-ZAGÓRZE 1, 26-065 PRKOSZÓW, masterplan@onet.eu

STUDIUM UWARUNKOWAŃ I KIERUNKÓW ZAGOSPODAROWANIA PRZESTRZENNEGO GMINY ZAGNAŃSK

KIEROWNIK ZESPÓŁU I GENERALNY PROJEKTANT:
mgr Rafał KOZIEŁ, uprawniony urzędnik na podstawie art. 5 pkt. 3 ustawy z dnia 27 marca 2003r. o planowaniu i zagospodarowaniu przestrzennym (Dz. U. z 2016r. poz. 778)